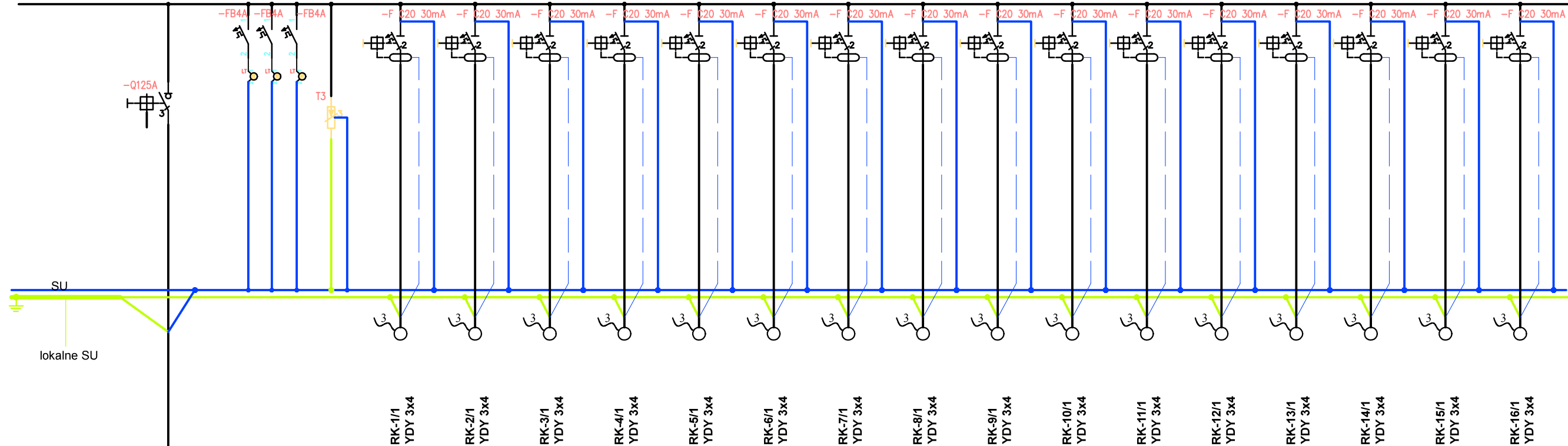
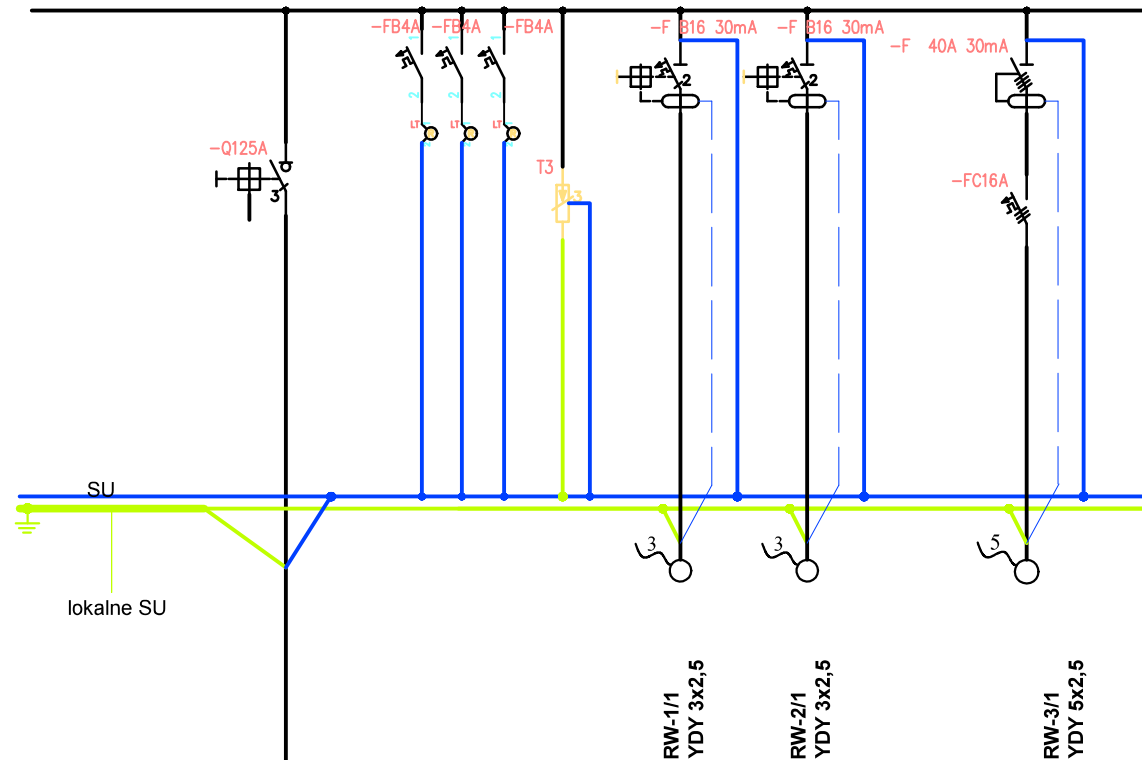


RK



R7-41/1
YKY 5x16mm²
RK

RW



R7-40/1
YKY 5x4mm²
RW

VDC

SYSTEMY BEZPIECZEŃSTWA

Paweł Dziegielewski

ul. Toruńska 73/4, 87-800 Włocławek

ZADANIE
PRACE REMONTOWE W BUDYNKACH SĄDU
REJONOWEGO
BUDYNEK A
INSTALACJA ELEKTRYCZNA

INWESTOR
SĄD REJONOWY WE WŁOCŁAWKU
UL. KILIŃSKIEGO 20, 87-800 WŁOCŁAWEK

STADIUM
PROJEKT TECHNICZNY

NAZWA RYSUNKU
SCHEMAT ROZDZIELNICY RK, RW

PROJEKTANT
mgr inż. Paweł Okoniewicz
KUP/0204/PWBE/23

PODPIS

OPRACOWAŁ
inż. Paweł Dziegielewski

PODPIS

SKALA
1:100

DATA
07.04.2025 r.

NR RYS.
19